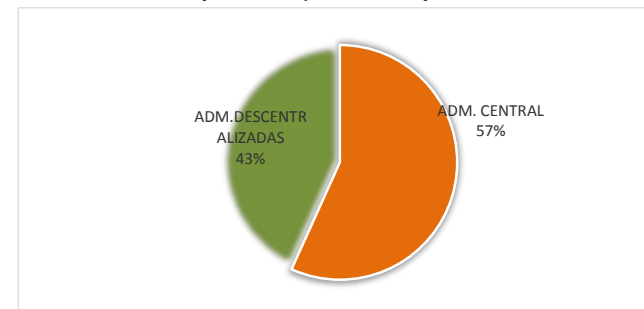


PRESUPUESTO EJERCICIO FISCAL 2017
EJECUCION PRESUPUESTARIA DE GASTOS AL 31/12/2017

4. CUADRO DEL CONSOLIDADO DE GASTOS INSTITUCIONAL (F.F. 10 + F.F. 20 + F.F. 30)

DESCRIPCION	PRESUPUESTO VIGENTE	EJECUTADO	SALDO PRESUPUESTARIO	% EJEC.
PROGRAMAS DE ADMINISTRACION	264.924.807.467	242.158.165.904	22.766.641.563	91%
Administración General	258.114.540.701	235.695.242.481	22.419.298.220	91%
Auditoría de Gestión Administrativa-Financiera	6.810.266.766	6.462.923.423	347.343.343	95%
PROGRAMAS DE ACCION	937.660.786.627	882.247.439.490	55.413.347.137	94%
SERVICIOS SOCIALES DE CALIDAD – ADM. SUPERIOR DE JUSTICIA	130.810.152.821	104.434.046.873		
Conducción Superior	125.413.464.453	117.394.776.945	8.018.687.508	94%
Auditoría de Gestión Jurisdiccional	5.396.688.368	5.054.251.790	342.436.578	94%
SERVICIOS SOCIALES DE CALIDAD –CIRCUNSCRIPCIONES JUDICIALES				
Capital	103.004.488.873	97.386.974.142	5.617.514.731	95%
Concepción	49.912.486.754	46.738.733.759	3.173.752.995	94%
San Pedro	33.562.547.244	32.441.086.510	1.121.460.734	97%
Cordillera	27.898.360.189	26.941.141.626	957.218.563	97%
Guaira	32.897.961.867	30.996.019.423	1.901.942.444	94%
Caaguazú	38.943.117.097	37.229.741.926	1.713.375.171	96%
Caazapá	27.603.209.724	26.695.856.520	907.353.204	97%
Itapúa	49.491.131.463	45.857.317.968	3.633.813.495	93%
Misiones	20.922.964.171	19.545.671.423	1.377.292.748	93%
Paraguarí	25.888.089.031	23.586.110.043	2.301.978.988	91%
Alto Paraná	72.698.049.470	69.373.041.738	3.325.007.732	95%
Central	88.448.953.440	85.204.132.572	3.244.820.868	96%
Ñeembucú	28.770.026.904	26.843.396.976	1.926.629.928	93%
Amambay	27.499.711.745	25.919.043.998	1.580.667.747	94%
Canindeyú	23.738.578.988	21.960.474.524	1.778.104.464	93%
Presidente Hayes	19.058.828.021	16.094.364.439	2.964.463.582	84%
Boquerón	11.280.433.091	8.193.060.099	3.087.372.992	73%
Alto Paraguay	7.799.107.167	6.018.687.120	1.780.420.047	77%
COMPETITIVIDAD E INNOVACION				
Registro de Bienes Inmuebles y Otros	51.537.124.271	49.330.469.802	2.206.654.469	96%
Registro del Automotor	54.716.025.545	53.278.451.459	1.437.574.086	97%
Registro de Marcas y Señales	4.762.615.567	4.115.214.975	647.400.592	86%
Desarrollo Local Participativo- Facilitadores Judiciales	6.416.823.184	6.049.419.713	367.403.471	94%
PROGRAMAS DE INVERSION	104.186.240.537	87.481.629.477	16.704.611.060	84%
Construcción Palacios de Justicia	98.640.259.075	86.976.379.607	11.663.879.468	88%
Fortalecimiento Institucional	5.545.981.462	505.249.870	5.040.731.592	9%
PROGR. DEL SERV. DE LA DEUDA PUBLICA	5.158.613.443	3.042.902.502	2.115.710.941	59%
TOTAL GENERAL	1.311.930.448.074	1.214.930.137.373	97.000.310.701	93%

Porcentaje de Participación en la Ejecución Total



Total Ejecutado, incluido 111-Sueldos, 113-Gastos de Representación.

Porcentaje de Participación en la Ejecución Total

