

Semana 30/10/20 al 05/11/20

Sobre el COVID-19

El **COVID-19** es una nueva cepa de coronavirus que no se había encontrado antes en el ser humano. Proviene de la familia de virus que pueden causar diversas afecciones, desde el resfriado común hasta enfermedades graves, como el síndrome respiratorio de Oriente Medio (MERS-CoV) y el síndrome respiratorio agudo severo (SARS).

Síntomas

- Tos
- Fiebre (37.5° o más)
- Dolor de garganta
- Congestión nasal
- Dificultad respiratoria
- Pérdida de olfato y/o gusto

Prevención

- Informarse a través de las fuentes oficiales.
- Lavarse las manos frecuentemente con agua y jabón o usar un gel a base de alcohol.
- Usar tapaboca (mascarilla).
- Cubrir la boca con el antebrazo al toser o estornudar.
- Mantener la distancia física de dos metros con otras personas.
- Evitar tocar los ojos, la nariz y la boca con las manos sin lavar.
- Evitar compartir vasos, platos u otros artículos de uso personal, y limpiar y desinfectar los objetos y las superficies que se tocan con frecuencia.

Fuente: MSPBS

Equipo Técnico

Directora General Interina de la Dirección General de Recursos Humanos

Abg. Silvana Gabriela González

Director de la Dirección de Desarrollo de Recursos Humanos

Abg. René Sebastián Genes Faraldo

Coordinación

Dra. Ana Carolina Fiandro
Medico Epidemiólogo

Jefe del Departamento de Asistencia

Lic. Nury Mabel Llanes Ocampos

Colaboradores

Lic. Elizabeth Santander	Lic. María Victoria Guanes
Lic. Teresa Chase	Lic. Yessica Gamarra
Lic. Antonio Jiménez	Lic. Laura De Filippis
Lic. Viviana Valdez	Lic. Emmanuel Garcete
Econ. Nancy Ibarra	Verónica Vera
Lic. María Chamorro	Lic. Norma Espínola
Soledad Benítez	María Elena Morel
Rosalina Jara	Santiago Benítez
Claudia Benítez	Florencia Sánchez
Javier Acosta	

Estadística

Adrián Ayala, Susana De Marco.

Edición y Diagramación

Susana De Marco.

651
CONFIRMADOS

73
ACTIVOS

575
RECUPERADOS

3
FALLECIDOS

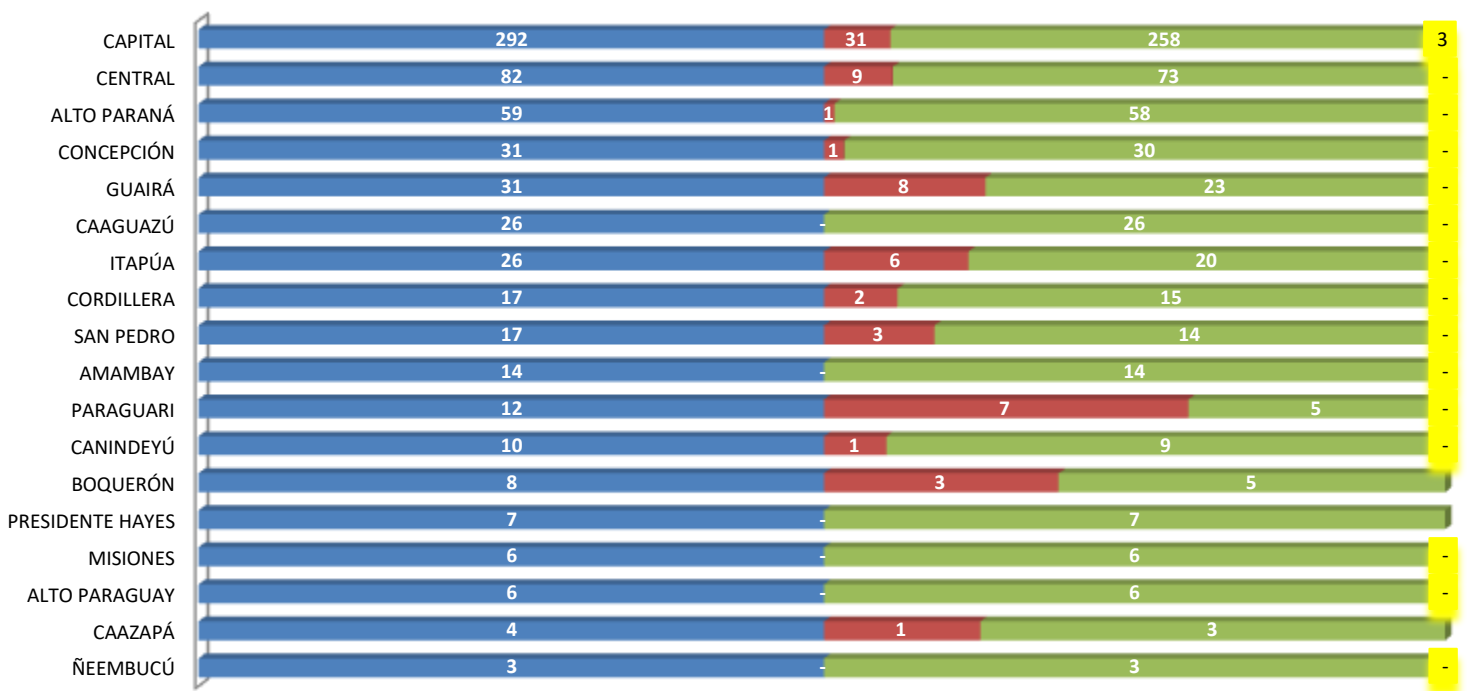
DESTACADOS:

- El “**Reporte semanal COVID-19**” de la Corte Suprema de Justicia es un documento en el que se presenta cada semana la evolución del virus pandémico en todas las circunscripciones.
- **Seguimos en pandemia**, estamos viendo pequeñas líneas de descenso.
- Los nuevos hábitos sanitarios que acoplamos a nuestras vidas son extremadamente útiles para la salud.
- Extrememos los cuidados para que no se infecten los ancianos y las personas vulnerables.
- Desde el 28 de marzo de 2020 hasta el 05 de noviembre de 2020, en todas las dependencias de la Corte Suprema de Justicia se han notificado **2255 funcionarios con aislamiento preventivo**, resultando **651 casos positivos al COVID-19**.
- Siguiendo en **aislamiento preventivo 111 funcionarios**.
- El grupo etario se concentra entre los **30 y 39 años**, predominantemente en el **sexo femenino**.
- La circunscripción con el mayor número de casos positivos es **Capital**; le sigue **Central** y en tercer lugar, **Alto Paraná**.
- **En relación a la semana pasada se mantiene el mismo número de casos nuevos (43 casos nuevos en cada semana)**

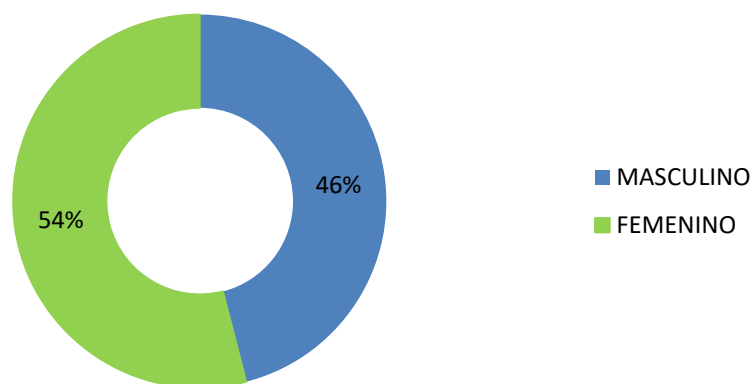
Se adjuntan reportes estadísticos

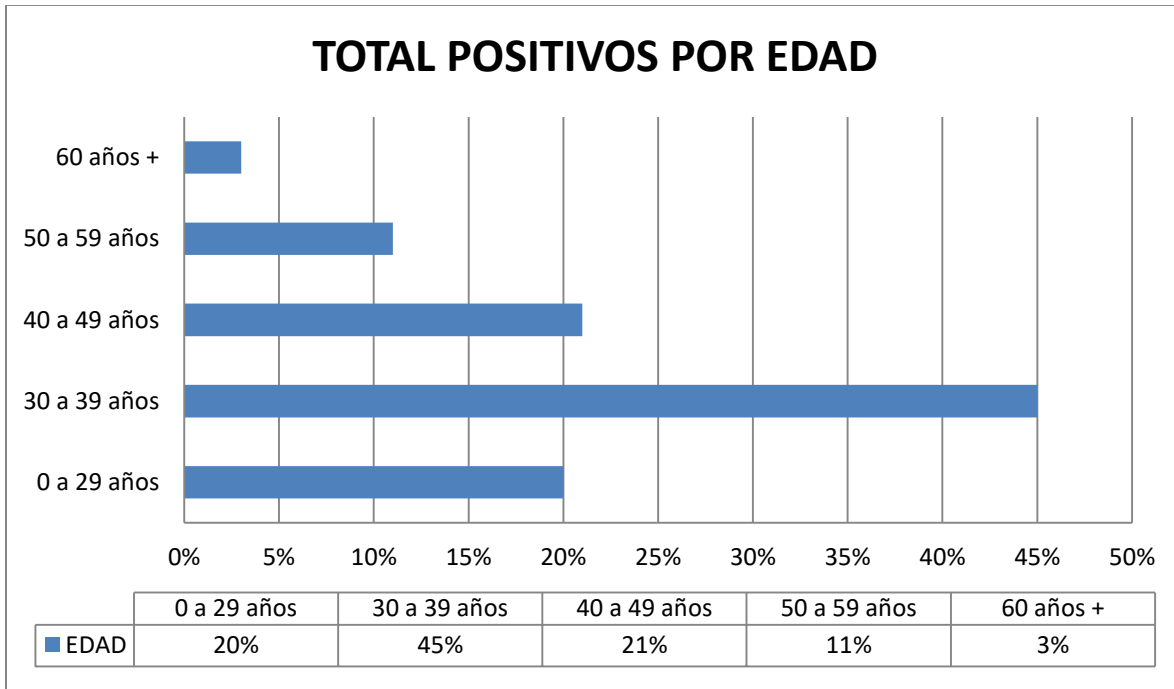
POSITIVOS/ACTIVOS/RECUPERADOS/ FALLECIDOS

■ TOTAL ACTIVOS ■ ACTIVOS ■ RECUPERADOS ■ FALLECIDOS



CONFIRMADOS POR SEXO





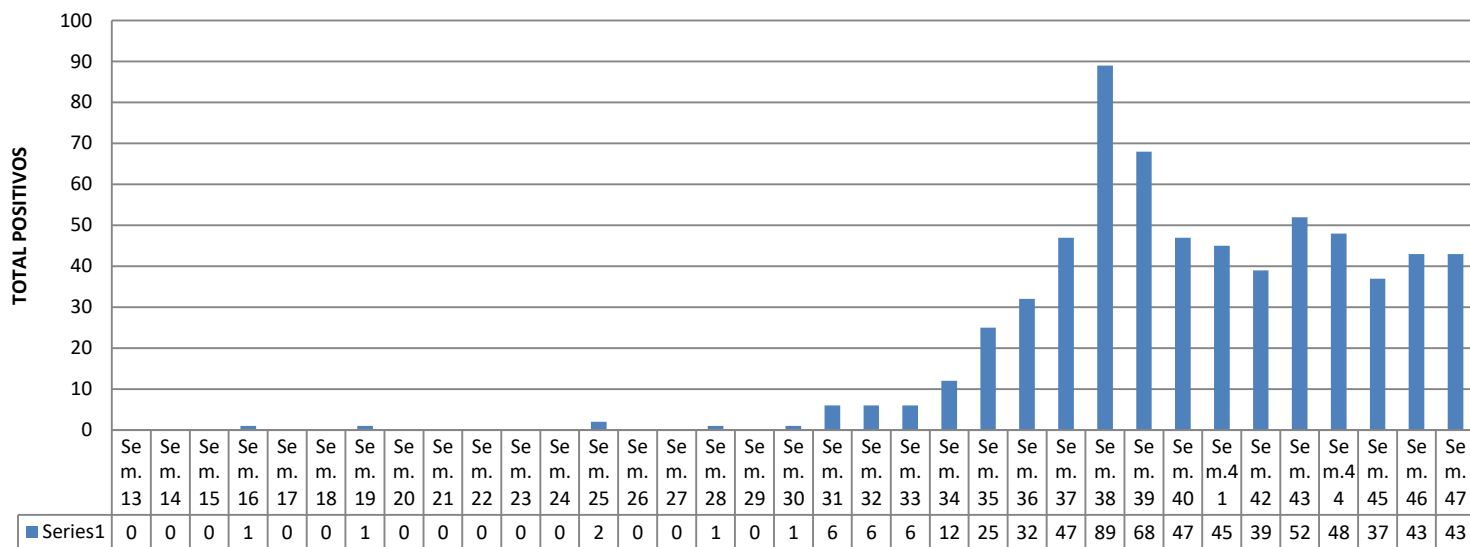
CASOS POSITIVOS COVID - 19						
CIRCUNSCRIPCIONES	NUMERO DE FUNCIONARIOS	TOTAL	ACTIVOS	RECUPERADOS	FALLECIDOS	% DE ACTIVOS / CANTIDAD DE FUNCIONARIOS
CAPITAL	4980	292	31	258	3	0,6
CENTRAL	1348	82	9	73	-	0,7
ALTO PARANÁ	838	59	1	58	-	0,1
CONCEPCIÓN	521	31	1	30	-	0,2
GUAIRÁ	398	31	8	23	-	2,0
CAAGUAZÚ	608	26	-	26	-	0,0
ITAPÚA	545	26	6	20	-	1,1
CORDILLERA	396	17	2	15	-	0,5
SAN PEDRO	503	17	3	14	-	0,6
AMAMBAY	302	14	-	14	-	0,0
PARAGUARI	378	12	7	5	-	1,9
CANINDEYÚ	253	10	1	9	-	0,4
BOQUERÓN	75	8	3	5	-	4,0
PRESIDENTE HAYES	172	7	-	7	-	0,0
MISIONES	275	6	-	6	-	0,0
ALTO PARAGUAY	130	6	-	6	-	0,0
CAAZAPÁ	350	4	1	3	-	0,3
ÑEEMBUCÚ	369	3	-	3	-	0,0
TOTAL	12441	651	73	575	3	12,3



INFORME EPIDEMIOLÓGICO COVID-19

Semanal

TOTAL POSITIVOS POR SEMANA EPIDEMIOLÓGICA



OBS.: Los datos relevados por el Departamento de Asistencia son estimativos y están sujetos a variaciones permanentes.



CORTE
SUPREMA
DE JUSTICIA



INFORME EPIDEMIOLÓGICO COVID-19

Semanal

COVID-19

MODO SEGURO DE VIVIR

USO CORRECTO DE TAPABOCAS

ASÍ NO ❌



ASÍ SÍ ✅





CORTE
SUPREMA
DE JUSTICIA



INFORME EPIDEMIOLÓGICO COVID-19

Semanal

COVID-19

MODO SEGURO DE VIVIR

Mantené al menos
2 metros de distancia, siempre





CORTE
SUPREMA
DE JUSTICIA



INFORME EPIDEMIOLÓGICO COVID-19

Semanal

COVID-19

MODO SEGURO DE VIVIR

LAVARSE LAS MANOS

**Después de ir
al supermercado**





CORTE
SUPREMA
DE JUSTICIA



INFORME EPIDEMIOLÓGICO COVID-19

Semanal

COVID-19

MODO SEGURO DE VIVIR

LAVARSE LAS MANOS

Después de tocar dinero





CORTE
SUPREMA
DE JUSTICIA



INFORME EPIDEMIOLÓGICO COVID-19

Semanal

COVID-19

MODO SEGURO DE VIVIR

LAVARSE LAS MANOS

Después de ir al baño





CORTE
SUPREMA
DE JUSTICIA



INFORME EPIDEMIOLÓGICO COVID-19

Semanal

COVID-19

MODO SEGURO DE VIVIR

Al lavar las manos podés cantar

**Cumpleaños feliz,
20 segundos debe durar**





CORTE
SUPREMA
DE JUSTICIA



INFORME EPIDEMIOLÓGICO COVID-19

Semanal

COVID-19

MODO SEGURO DE VIVIR

LAVARSE LAS MANOS

Antes y después de
comer





CORTE
SUPREMA
DE JUSTICIA



INFORME EPIDEMIOLÓGICO COVID-19

Semanal

COVID-19

MODO SEGURO DE VIVIR

LAVARSE LAS MANOS

Después de sonarse la
nariz, toser o estornudar

