

**PRESUPUESTO EJERCICIO FISCAL 2026**

EJECUCION PRESUPUESTARIA DE GASTOS DEL 01/01/2026 AL 28/02/2026

**1. CUADRO DE EJECUCION DE INGRESOS (Fuente: SICO del Ministerio de Economía y Finanzas)**

DESCRIPCION	PRESUPUESTO VIGENTE	INGRESOS RECAUDADOS	SALDO PRESUPUESTARIO	% EJEC.
(a)			(d)=(b-c)	(e)=(c/b)
<b>Por Origen del Ingreso</b>				
132-2 Tasa Por Actuación Judicial	51.120.443.557	65.576.221.112	(14.455.777.555)	128%
132-11 Registro Automotor	264.686.675.864	21.254.837.933	243.431.837.931	8%
132-19 Tasas Varias	227.006.369.048	1.345.837.751	225.660.531.297	1%
132-40 Tasa Por Registro De Marcas	1.450.578.851	61.824.110	1.388.754.741	4%
132-44 Canon por Habilitacion de Matriculas Prof.	855.325.784	108.379.944	746.945.840	13%
132-98 Coberura de Gastos Judiciales	18.000.000.000	2.189.821.913	15.810.178.087	12%
133-1 Multas	156.433.784	38.694.523	117.739.261	25%
141-1 Venta De Libros, Form.Y Doc.	10.275.875.963	1.855.890.000	8.419.985.963	18%
163-99 Alquileres Varios	305.623.874	94.987.244	210.636.630	31%
191-9 Varios	629.211.379	252.381.987	376.829.392	40%
211-10 Ventas de Activos Capital	-	-	-	0%
<b>Total</b>	<b>574.486.538.104</b>	<b>92.778.876.517</b>	<b>481.707.661.587</b>	<b>16%</b>
343-10 De Recursos Propios (*)	-	-	-	0%
<b>TOTAL GENERAL</b>	<b>574.486.538.104</b>	<b>92.778.876.517</b>	<b>481.707.661.587</b>	<b>16%</b>

(\*) Datos conforme al Sistema Integrado de Contabilidad (SICO) del Ministerio de Economía y Finanzas

**2. CUADRO COMPARATIVO MENSUAL DE INGRESOS TOTALES (Fuente: Departamento de Ingresos Judiciales)**

MES	PRESUPUESTO VIGENTE	RECAUDACION ESTIMADA (*)	INGRESO REAL/PROMEDIO (**)	DIFERENCIA	%
(a)	(b)	(c)	(d)	e=(d-c)	(f)=(e/c)
ENERO (***)	44.590.816.564	28.097.970.949	41.897.615.642	13.799.644.693	49%
FEBRERO (***)	55.346.796.120	34.671.077.316	48.968.441.022	14.297.363.706	41%
MARZO	55.995.201.049	40.424.185.613	-	(40.424.185.613)	-100%
ABRIL	52.400.556.270	46.177.292.950	-	(46.177.292.950)	-100%
MAYO	54.960.516.770	51.930.400.283	-	(51.930.400.283)	-100%
JUNIO	51.251.146.710	57.583.507.614	-	(57.583.507.614)	-100%
JULIO	48.500.922.189	57.583.507.612	-	(57.583.507.612)	-100%
AGOSTO	42.749.402.549	40.524.185.619	-	(40.524.185.619)	-100%
SEPTIEMBRE	38.827.694.182	36.678.077.215	-	(36.678.077.215)	-100%
OCTUBRE	38.529.014.635	49.831.056.317	-	(49.831.056.317)	-100%
NOVIEMBRE	30.453.858.313	63.336.614.947	-	(63.336.614.947)	-100%
DICIEMBRE	60.880.612.753	69.089.722.376	-	(69.089.722.376)	-100%
<b>TOTAL</b>	<b>574.486.538.104</b>	<b>575.927.598.811</b>	<b>90.866.056.664</b>	<b>(485.061.542.147)</b>	<b>-84%</b>

(\*) La Recaudación Estimada, corresponde a lo informado por el Dpto. de Ingresos Judiciales, por Nota NDI N° 86 de fecha 16/01/2026.

 (\*\*) En la columna INGRESO REAL/PROMEDIO, los montos detallados desde el mes de enero a febrero/2026, corresponde a la recaudación efectiva según el informe mensual del Departamento de Ingresos Judiciales por Memorando MDI N° 68, de fecha 04 de marzo de 2026 ascendiendo a la suma de Gs. **90.866.056.664.-**

(\*\*\*) En los meses de enero y febrero/2026, el Ingreso Real supero a la Recaudación Estimada en un 49 y 41% respectivamente.

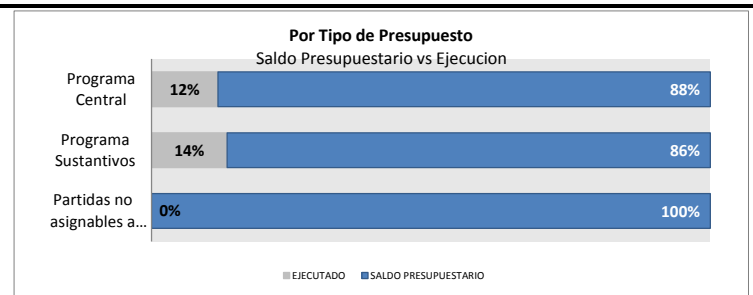
PRESUPUESTO EJERCICIO FISCAL 2026

EJECUCION PRESUPUESTARIA DE GASTOS DEL 01/01/2026 AL 28/02/2026

3. CUADROS DE EJECUCION DE GASTOS

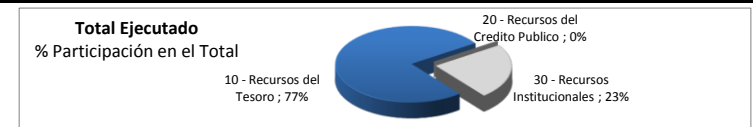
3.1 - POR TIPO DE PRESUPUESTO

DESCRIPCION	PRESUPUESTO VIGENTE	EJECUTADO	SALDO PRESUPUESTARIO	%
<b>Por Tipo de Presupuesto</b>				
1- Programa Central	757.369.692.938	90.048.611.019	667.321.081.919	12%
2- Programa Sustantivos	1.158.242.572.284	156.707.239.256	1.001.535.333.028	14%
3- Partidas no asignables a Programas	1.040.255.121	-	1.040.255.121	0%
<b>TOTAL</b>	<b>1.916.652.520.343</b>	<b>246.755.850.275</b>	<b>1.669.896.670.068</b>	<b>13%</b>



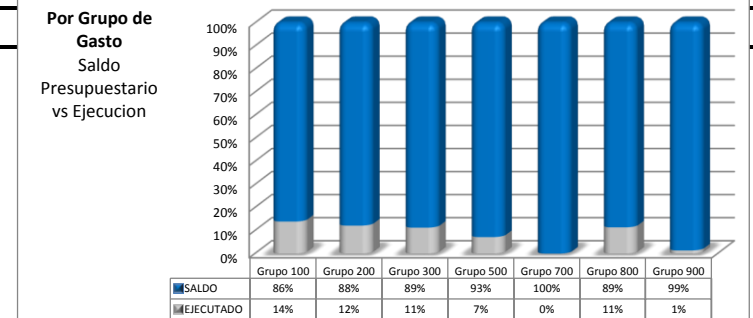
3.2 - POR FUENTE DE FINANCIAMIENTO

10 - Recursos del Tesoro	1.342.165.982.239	189.116.266.174	1.153.049.716.065	14%
20- Recursos del Credito Público	-	-	-	-
30 - Recursos Institucionales	574.486.538.104	57.639.584.101	516.846.954.003	10%
<b>TOTAL</b>	<b>1.916.652.520.343</b>	<b>246.755.850.275</b>	<b>1.669.896.670.068</b>	<b>13%</b>



3.3 - POR GRUPO DE GASTOS (F.F. 10 + 20 + 30)

100 Servicios Personales	1.354.869.448.639	188.589.940.648	1.166.279.507.991	14%
200 Servicios No Personales	334.176.959.766	40.637.199.982	293.539.759.784	12%
300 Bienes de Consumo e Insumos	17.146.005.344	1.931.627.863	15.214.377.481	11%
500 Inversión Física	181.586.418.373	13.039.480.372	168.546.938.001	7%
700 Servicio de la Deuda Pública	1.040.255.121	-	1.040.255.121	0%
800 Transferencias	21.694.100.000	2.472.591.426	19.221.508.574	11%
900 Otros Gastos	6.139.333.100	85.009.984	6.054.323.116	1%
<b>TOTAL</b>	<b>1.916.652.520.343</b>	<b>246.755.850.275</b>	<b>1.669.896.670.068</b>	<b>13%</b>



**PRESUPUESTO EJERCICIO FISCAL 2026**

EJECUCION PRESUPUESTARIA DE GASTOS DEL 01/01/2026 AL 28/02/2026

**4. CONSOLIDADO POR PROGRAMAS Y ACTIVIDADES (F.F. 10 + 30)**

DESCRIPCION	PRESUPUESTO VIGENTE	EJECUTADO	SALDO PRESUP.	% EJEC.
<b>PROGRAMA CENTRAL</b>	<b>757.369.692.938</b>	<b>90.048.611.019</b>	<b>667.321.081.919</b>	<b>12%</b>
Administracion Institucional	303.397.867.462	51.477.663.549	251.920.203.913	17%
Apoyo a la Gestion Jurisdiccional	133.093.585.830	16.753.802.316	116.339.783.514	13%
Registracion Publica de Titulos de Propiedad	65.482.747.989	7.848.186.195	57.634.561.794	12%
Registracion Publica de Automotor	48.014.117.499	6.145.106.232	41.869.011.267	13%
Registracion Publica Especial	14.218.220.965	2.078.789.309	12.139.431.656	15%
Administracion del Registro Unificado	41.383.672.750	3.956.996.016	37.426.676.734	10%
Emision de Documentos Catastrales	31.456.489.097	1.788.067.402	29.668.421.695	6%
Construccion de Palacios de Justicia	120.322.991.346	-	120.322.991.346	0%
<b>PROGRAMAS SUSTANTIVOS</b>	<b>1.158.242.572.284</b>	<b>156.707.239.256</b>	<b>1.001.535.333.028</b>	<b>14%</b>
Administracion Superior de Justicia	85.476.400.080	10.804.863.402	74.671.536.678	13%
Capital	158.327.464.662	20.552.947.388	137.774.517.274	13%
Concepción	52.539.218.788	7.158.314.852	45.380.903.936	14%
San Pedro	53.245.331.043	6.945.099.889	46.300.231.154	13%
Cordillera	40.479.425.841	5.656.210.277	34.823.215.564	14%
Guaira	46.150.305.707	6.674.374.733	39.475.930.974	14%
Caaguazú	61.821.014.686	8.836.190.694	52.984.823.992	14%
Caazapá	40.167.660.331	5.423.933.466	34.743.726.865	14%
Itapúa	71.347.461.524	10.082.407.754	61.265.053.770	14%
Misiones	31.250.590.714	4.360.709.629	26.889.881.085	14%
Paraguarí	41.049.987.263	5.471.215.552	35.578.771.711	13%
Alto Paraná	124.641.913.025	17.927.753.340	106.714.159.685	14%
Central	163.833.357.480	21.411.363.417	142.421.994.063	13%
Ñeembucú	42.401.488.389	5.925.069.978	36.476.418.411	14%
Amambay	37.610.822.576	5.712.095.021	31.898.727.555	15%
Canindeyú	38.047.610.499	5.256.175.022	32.791.435.477	14%
Presidente Hayes	27.550.082.085	3.282.856.985	24.267.225.100	12%
Boquerón	19.082.836.981	2.183.675.082	16.899.161.899	11%
Alto Paraguay	23.219.600.610	3.041.982.775	20.177.617.835	13%
<b>PARTIDAS NO ASIGNABLES A PROGRAMAS</b>	<b>1.040.255.121</b>	<b>-</b>	<b>1.040.255.121</b>	<b>0%</b>
Pago de Servicio de la Deuda	1.040.255.121	-	1,040,255,121	0%
<b>TOTAL</b>	<b>1.916.652.520.343</b>	<b>246.755.850.275</b>	<b>1.669.896.670.068</b>	<b>13%</b>

**PRESUPUESTO EJERCICIO FISCAL 2026**  
 EJECUCION PRESUPUESTARIA DE GASTOS DEL 01/01/2026 AL 28/02/2026

**5. CONSOLIDADO POR SUBGRUPO Y OBJETO DE GASTO (F.F. 10 + 30)**

O.G.	DESCRIPCION	PRESUPUESTO INICIAL	MODIFIC. (+/-)	PRESUPUESTO VIGENTE	EJECUTADO	SALDO PRESUP.	% EJEC.
<b>100</b>	<b>SERVICIOS PERSONALES</b>	<b>1.354.869.448.639</b>	<b>-</b>	<b>1.354.869.448.639</b>	<b>188.589.940.648</b>	<b>1.166.279.507.991</b>	<b>14%</b>
111	SUELDOS	956.559.798.828	-	956.559.798.828	145.618.649.013	810.941.149.815	15%
113	GASTOS DE REPRESENTACION	55.953.481.200	-	55.953.481.200	8.090.567.700	47.862.913.500	14%
114	AGUINALDO	84.376.106.669	-	84.376.106.669	-	84.376.106.669	0%
122	GASTOS DE RESIDENCIA	220.000.000	-	220.000.000	6.000.000	214.000.000	3%
123	REMUNERACION EXTRAORDINARIA	22.740.386.753	-	22.740.386.753	1.413.667.528	21.326.719.225	6%
125	REMUNERACION ADICIONAL	814.905.000	-	814.905.000	-	814.905.000	0%
131	SUBSIDIO FAMILIAR	3.786.956.208	-	3.786.956.208	-	3.786.956.208	0%
133	BONIFICACIONES Y GRATIFICACIONES	169.484.110.636	-	169.484.110.636	26.497.085.195	142.987.025.441	16%
137	GRATIFICACIONES POR SERVICIOS ESPECIALES	5.636.444.000	-	5.636.444.000	280.682.000	5.355.762.000	5%
142	CONTRATACION DE PERSONAL DE SALUD	360.607.624	-	360.607.624	55.478.096	305.129.528	15%
144	JORNALES	26.955.330.990	-	26.955.330.990	4.168.508.456	22.786.822.534	15%
145	HONORARIOS PROFESIONALES	18.897.071.821	-	18.897.071.821	1.936.937.251	16.960.134.570	10%
199	OTROS GASTOS DEL PERSONAL	9.084.248.910	-	9.084.248.910	522.365.409	8.561.883.501	6%
<b>200</b>	<b>SERVICIOS NO PERSONALES</b>	<b>334.176.959.766</b>	<b>-</b>	<b>334.176.959.766</b>	<b>40.637.199.982</b>	<b>293.539.759.784</b>	<b>12%</b>
211	ENERGIA ELECTRICA	16.462.812.900	-	16.462.812.900	2.312.011.846	14.150.801.054	14%
212	AGUA	1.615.144.872	-	1.615.144.872	190.553.800	1.424.591.072	12%
214	TELEFONOS, TELEFAX Y OTROS SERV.DE TELECOMUNICACIONES	2.150.907.451	-	2.150.907.451	149.515.157	2.001.392.294	7%
215	CORREOS Y OTROS SERVICIOS POSTALES	444.163.500	-	444.163.500	239.000	443.924.500	0%
221	TRANSPORTE	937.004.112	-	937.004.112	107.902.316	829.101.796	12%
222	ALMACENAJE	2.153.356.802	-	2.153.356.802	330.569.340	1.822.787.462	15%
223	TRANSPORTE DE PERSONAS	403.385.400	-	403.385.400	18.705.000	384.680.400	5%
231	PASAJES	658.350.000	-	658.350.000	52.203.173	606.146.827	8%
232	VIATICOS Y MOVILIDAD	5.548.349.106	-	5.548.349.106	165.165.499	5.383.183.607	3%
239	PASAJES Y VIATICOS VARIOS	22.473.000	-	22.473.000	75.000	22.398.000	0%
242	MANT. Y REP. MENORES DE EDIFICIOS Y LOCALES	16.919.963.894	-	16.919.963.894	2.930.285.123	13.989.678.771	17%
243	MANT. Y REP. MENORES DE MAQUINARIAS EQUIPOS	5.124.571.027	-	5.124.571.027	531.017.877	4.593.553.150	10%
244	MANT. Y REP. MENORES DE EQUIPOS DE TRANSPORTE	2.920.927.017	-	2.920.927.017	408.710.686	2.512.216.331	14%
245	SERVICIOS DE LIMPIEZA, ASEO Y FUMIGACION	29.150.948.929	-	29.150.948.929	4.878.089.294	24.272.859.635	17%
246	MANT. Y REP. MENORES DE INSTALACIONES	7.104.016.903	-	7.104.016.903	1.122.833.399	5.981.183.504	16%
251	ALQUILER DE EDIFICIOS Y LOCALES	16.647.064.931	-	16.647.064.931	2.368.307.859	14.278.757.072	14%
252	ALQUILER DE MAQUINARIAS Y EQUIPOS	282.744.000	-	282.744.000	10.865.000	271.879.000	4%
253	DERECHOS DE BIENES INTANGIBLES	2.512.717.218	-	2.512.717.218	-	2.512.717.218	0%
261	DE INFORMATICA Y SISTEMAS COMPUTARIZADOS	10.594.508.144	-	10.594.508.144	814.343.384	9.780.164.760	8%
262	IMPRESA, PUBLICACIONES Y REPRODUCCIONES	9.333.354.631	-	9.333.354.631	772.436.011	8.560.918.620	8%
263	SERVICIOS BANCARIOS	462.564.716	-	462.564.716	1.750.320	460.814.396	0%
264	PRIMAS Y GASTOS DE SEGUROS	17.902.627.842	-	17.902.627.842	9.228.288.578	8.674.339.264	52%
265	PUBLICIDAD Y PROPAGANDA	214.979.678	-	214.979.678	71.557.500	143.422.178	33%
266	CONSULTORIAS ASESORIAS E INVESTIGACIONES	7.254.894.869	-	7.254.894.869	40.500.000	7.214.394.869	1%
268	SERVICIOS DE COMUNICACIONES	3.528.582.552	-	3.528.582.552	838.490.110	2.690.092.442	24%
269	SERVICIOS TECNICOS Y PROFESIONALES VARIOS	1.881.000	-	1.881.000	-	1.881.000	0%
271	SERVICIOS DE SEGURO MEDICO	171.794.365.723	-	171.794.365.723	13.152.000.000	158.642.365.723	8%
281	SERVICIOS DE CEREMONIAL	143.847.000	-	143.847.000	8.600.000	135.247.000	6%
282	SERVICIOS DE VIGILANCIA	1.032.471.000	-	1.032.471.000	84.700.000	947.771.000	8%
284	SERVICIOS DE CATERING	549.450.000	-	549.450.000	47.484.710	501.965.290	9%
288	SERVICIOS EN GENERAL	44.550.000	-	44.550.000	-	44.550.000	0%
291	CAPACITACION DEL PERSONAL DEL ESTADO	259.981.549	-	259.981.549	-	259.981.549	0%
292	CAPACITACION Y FORMACION LABORAL	-	-	-	-	-	100%
<b>300</b>	<b>BIENES DE CONSUMO E INSUMOS</b>	<b>17.146.005.344</b>	<b>-</b>	<b>17.146.005.344</b>	<b>1.931.627.863</b>	<b>15.214.377.481</b>	<b>11%</b>
311	ALIMENTOS PARA PERSONAS	207.674.700	-	207.674.700	33.090.140	174.584.560	16%
321	HILADOS Y TELAS	886.545	-	886.545	-	886.545	0%
322	PRENDAS DE VESTIR	6.175.125	-	6.175.125	2.762.674	3.412.451	45%
323	CONFECCIONES TEXTILES	69.047.550	-	69.047.550	-	69.047.550	0%
324	CALZADOS	7.186.529	-	7.186.529	-	7.186.529	0%
331	PAPEL DE ESCRITORIO Y CARTON	1.597.773.365	-	1.597.773.365	87.005.382	1.510.767.983	5%
333	PRODUCTOS DE ARTES GRAFICAS	90.922.738	-	90.922.738	26.576.000	64.346.738	29%
334	PRODUCTOS DE PAPEL Y CARTON	140.428.851	-	140.428.851	12.590.500	127.838.351	9%
335	LIBROS, REVISTAS Y PERIODICOS	1.188.000	-	1.188.000	-	1.188.000	0%
336	TEXTOS DE ENSEÑANZA	-	-	-	-	-	100%
341	ELEMENTOS DE LIMPIEZA	898.264.222	-	898.264.222	30.454.350	867.809.872	3%
342	UTILES DE ESCRITORIO, OFICINA Y ENSERES	6.400.381.675	-	6.400.381.675	778.309.943	5.622.071.732	12%
343	UTILES Y MATERIALES ELECTRICOS	864.472.977	-	864.472.977	200.705.250	663.767.727	23%
344	UTENSILIOS DE COCINA Y COMEDOR	5.563.800	-	5.563.800	-	5.563.800	0%
345	PRODUCTOS DE VIDRIO, LOZA Y PORCELANA	1.089.000	-	1.089.000	-	1.089.000	0%
346	REPUESTOS Y ACCESORIOS MENORES	920.933.402	-	920.933.402	63.727.126	857.206.276	7%

**PRESUPUESTO EJERCICIO FISCAL 2026**  
 EJECUCION PRESUPUESTARIA DE GASTOS DEL 01/01/2026 AL 28/02/2026

**5. CONSOLIDADO POR SUBGRUPO Y OBJETO DE GASTO (F.F. 10 + 30)**

O.G.	DESCRIPCION	PRESUPUESTO INICIAL	MODIFIC. (+/-)	PRESUPUESTO VIGENTE	EJECUTADO	SALDO PRESUP.	% EJEC.
347	ELEMENTOS Y UTILES DIVERSOS	60.390.000	-	60.390.000	-	60.390.000	0%
351	COMPUESTOS QUIMICOS	269.546.750	-	269.546.750	70.614.604	198.932.146	26%
352	PRODUCTOS FARMACEUTICOS Y MEDICINALES	51.408.700	-	51.408.700	767.200	50.641.500	1%
353	ABONOS Y FERTILIZANTES	500.000	-	500.000	-	500.000	0%
354	INSECTICIDAS FUMIGANTES Y OTROS	37.107.100	-	37.107.100	-	37.107.100	0%
355	TINTAS PINTURAS Y COLORANTES	90.518.960	-	90.518.960	18.803.400	71.715.560	21%
357	PRODUCTOS DE MATERIAL PLASTICO	1.000.000	-	1.000.000	-	1.000.000	0%
358	UTILES Y MATERIALES MEDICO-QUIRURGICOS Y DE LABORATORIO	49.123.394	-	49.123.394	35.135.276	13.988.118	72%
361	COMBUSTIBLES	4.338.642.050	-	4.338.642.050	542.990.177	3.795.651.873	13%
362	LUBRICANTES	6.937.227	-	6.937.227	-	6.937.227	0%
391	ARTICULOS DE CAUCHO	125.000.222	-	125.000.222	-	125.000.222	0%
392	CUBIERTAS Y CAMARAS DE AIRE	67.380.881	-	67.380.881	-	67.380.881	0%
393	ESTRUCTURAS METALICAS ACABADAS	742.500	-	742.500	-	742.500	0%
394	HERRAMIENTAS MENORES	130.855.131	-	130.855.131	6.718.701	124.136.430	5%
395	MATERIALES PARA SEGURIDAD Y ADIESTRAMIENTO	499.264.920	-	499.264.920	-	499.264.920	0%
396	ARTICULOS DE PLASTICOS	10.692.000	-	10.692.000	-	10.692.000	0%
397	PRODUCTOS E INSUMOS METALICOS	108.371.130	-	108.371.130	19.185.390	89.185.740	18%
398	PRODUCTOS E INSUMOS NO METALICOS	20.295.000	-	20.295.000	-	20.295.000	0%
399	BIENES DE CONSUMO VARIOS	66.240.900	-	66.240.900	2.191.750	64.049.150	3%
<b>500</b>	<b>INVERSION FISICA</b>	<b>181.586.418.373</b>	<b>-</b>	<b>181.586.418.373</b>	<b>13.039.480.372</b>	<b>168.546.938.001</b>	<b>7%</b>
511	TIERRAS Y TERRENOS	-	-	-	-	-	100%
522	CONSTRUCCIONES DE OBRAS DE USO INSTITUCIONAL	117.944.256.610	-	117.944.256.610	4.256.110.193	113.688.146.417	4%
526	OTRAS OBRAS E INSTALACIONES DE INFRAESTRUCTURAS	52.000.000	-	52.000.000	-	52.000.000	0%
532	MAQUINARIAS Y EQUIPOS AGROPECUARIOS E INDUSTRIALES	-	-	-	-	-	100%
533	MAQUINARIAS Y EQUIPOS INDUSTRIALES	150.000.000	-	150.000.000	-	150.000.000	0%
534	EQUIPOS EDUCATIVOS Y RECREACIONALES	-	-	-	-	-	100%
535	EQUIPOS DE SALUD Y DE LABORATORIO	31.300.000	-	31.300.000	12.180.000	19.120.000	39%
536	EQUIPOS DE COMUNICACIONES Y SEÑALAMIENTOS	1.589.430.000	-	1.589.430.000	4.000.000	1.585.430.000	0%
537	EQUIPOS DE TRANSPORTE	4.080.000.000	-	4.080.000.000	2.580.750.000	1.499.250.000	63%
538	HERRAMIENTAS, APARATOS E INSTRUMENTOS EN GENERAL	3.837.670.398	-	3.837.670.398	492.343.736	3.345.326.662	13%
541	ADQUISICIONES DE MUEBLES Y ENSERES	12.899.561.917	-	12.899.561.917	518.300.626	12.381.261.291	4%
542	ADQUISICIÓN DE EQUIPOS DE OFICINA	3.168.942.959	-	3.168.942.959	103.716.864	3.065.226.095	3%
543	ADQUISICIÓN DE EQUIPOS DE COMPUTACION	35.369.540.488	-	35.369.540.488	5.072.078.953	30.297.461.535	14%
549	ADQUISICIONES DE EQUIPOS DE OFICINA Y COMPUTACIÓN VARIAS	5.000.000	-	5.000.000	-	5.000.000	0%
552	EQUIPOS DE SEGURIDAD INSTITUCIONAL	-	-	-	-	-	100%
579	ACTIVOS INTANGIBLES	2.384.804.001	-	2.384.804.001	-	2.384.804.001	0%
596	REPARACIONES MAYORES DE EQUIPOS	50.000.000	-	50.000.000	-	50.000.000	0%
597	REPARACIONES MAYORES DE MAQUINAS	23.912.000	-	23.912.000	-	23.912.000	0%
<b>700</b>	<b>SERVICIO DE LA DEUDA PUBLICA</b>	<b>1.040.255.121</b>	<b>-</b>	<b>1.040.255.121</b>	<b>-</b>	<b>1.040.255.121</b>	<b>0%</b>
712	INT. DE LA DEUDA CON EL SECTOR PUBLICO NO FINANCIERO	222.513.620	-	222.513.620	-	222.513.620	0%
732	AMORT. DE LA DEUDA CON EL SECTOR PUBLICO NO FINANCIERO	817.741.501	-	817.741.501	-	817.741.501	0%
<b>800</b>	<b>TRANSFERENCIAS</b>	<b>21.694.100.000</b>	<b>-</b>	<b>21.694.100.000</b>	<b>2.472.591.426</b>	<b>19.221.508.574</b>	<b>11%</b>
841	BECAS	501.000.000	-	501.000.000	-	501.000.000	0%
842	APORTE A ENT. EDUCATIVAS E INST. SIN FINES DE LUCRO	683.100.000	-	683.100.000	-	683.100.000	0%
845	INDEMINIZACIONES	-	-	-	-	-	100%
849	OTRAS TRANSFERENCIAS CORRIENTES	18.000.000.000	-	18.000.000.000	2.472.591.426	15.527.408.574	14%
852	TRANSFERENCIAS CORRIENTES AL SECTOR PRIVADAS EXTER.	2.510.000.000	-	2.510.000.000	-	2.510.000.000	0%
<b>900</b>	<b>OTROS GASTOS</b>	<b>6.139.333.100</b>	<b>-</b>	<b>6.139.333.100</b>	<b>85.009.984</b>	<b>6.054.323.116</b>	<b>1%</b>
910	PAGO DE IMPUESTOS, TASAS, GASTOS JUDICIALES Y OTROS	5.539.333.100	-	5.539.333.100	73.252.068	5.466.081.032	1%
920	DEVOLUCION DE IMPUESTOS Y OTROS INGRESOS NO TRIB.	600.000.000	-	600.000.000	11.757.916	588.242.084	2%
960	DEUDAS PENDIENTES DE PAGO DE GASTOS CORRIENTES DE EJERCICIOS	-	-	-	-	-	100%
	<b>TOTAL</b>	<b>1.916.652.520.343</b>	<b>-</b>	<b>1.916.652.520.343</b>	<b>246.755.850.275</b>	<b>1.669.896.670.068</b>	<b>13%</b>

PRESUPUESTO EJERCICIO FISCAL 2026

EJECUCION PRESUPUESTARIA DE GASTOS DEL 01/01/2026 AL 28/02/2026

6. Ejecución Mensual del Anexo del Personal - Sueldos y Gastos de Representación

PRESUPUESTO VIGENTE	ENERO	FEBRERO	MARZO	ABRIL	MAYO	JUNIO	TOTAL EJECUTADO	SALDO
	JULIO	AGOSTO	SETIEMBRE	OCTUBRE	NOVIEMBRE	DICIEMBRE		
<b>111 - SUELDOS</b>								
956.559.798.828	72.614.433.216	73.004.215.797	-	-	-	-	145.618.649.013	810.941.149.815
	-	-	-	-	-	-		
<b>113 - GASTOS DE REPRESENTACION</b>								
55.953.481.200	4.027.952.600	4.062.615.100	-	-	-	-	8.090.567.700	47.862.913.500
	-	-	-	-	-	-		