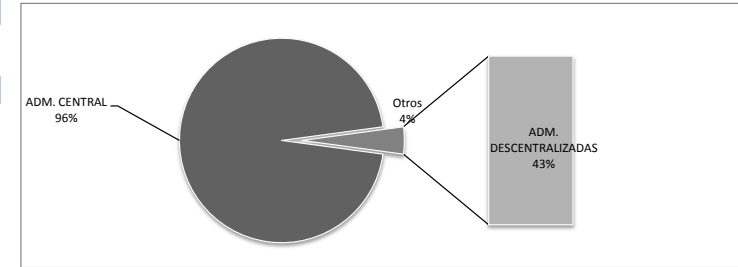


PRESUPUESTO EJERCICIO FISCAL 2015
EJECUCION PRESUPUESTARIA DE GASTOS AL 31/12/2015
Por Programas y Subprogramas
CONSOLIDADO (F.F. 10 + F.F. 20 + F.F. 30)

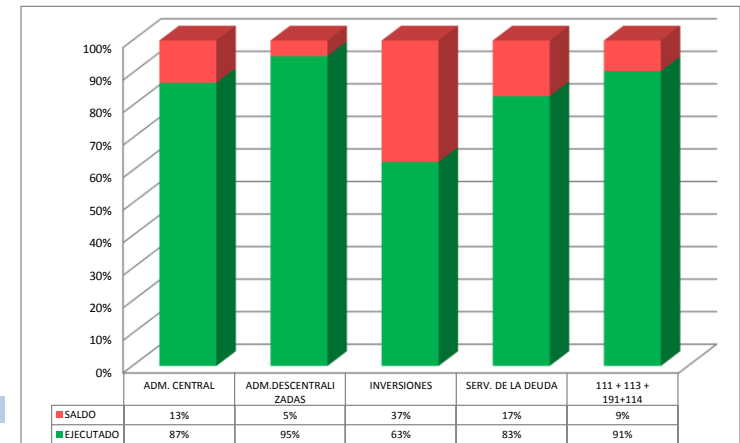
DESCRIPCION	PRESUPUESTO VIGENTE	EJECUTADO	SALDO PRESUPUESTARIO	% EJEC.
PROGRAMAS DE ADMINISTRACION	285.585.228.824	230.453.899.378	55.131.329.446	81%
Administración General	278.712.690.648	224.254.578.100	54.458.112.548	80%
Auditoría de Gestión Administrativa-Financiera	6.872.538.176	6.199.321.278	673.216.898	90%
PROGRAMAS DE ACCION	881.162.777.047	826.263.729.381	54.899.047.666	94%
Conducción Superior	123.769.776.376	113.768.710.619	10.001.065.757	92%
Auditoría de Gestión Jurisdiccional	5.188.502.273	4.704.019.316	484.482.957	91%
SERVICIOS SOCIALES DE CALIDAD –CIRCUNSCRIPCIONES JUDICIALES			-	
Capital	100.000.029.368	95.472.454.356	4.527.575.012	95%
Concepción	44.561.558.705	40.971.168.073	3.590.390.632	92%
San Pedro	31.836.414.004	30.241.680.212	1.594.733.792	95%
Cordillera	26.862.071.177	25.961.216.108	900.855.069	97%
Guaira	30.954.554.451	30.036.376.536	918.177.915	97%
Caaguazú	36.216.686.351	35.486.123.041	730.563.310	98%
Caazapá	24.882.706.042	23.824.052.833	1.058.653.209	96%
Itapúa	45.864.888.895	44.835.628.535	1.029.260.360	98%
Misiones	19.008.963.328	18.463.122.152	545.841.176	97%
Paraguarí	24.058.251.111	23.563.603.595	494.647.516	98%
Alto Paraná	66.802.949.341	63.997.705.556	2.805.243.785	96%
Central	85.122.511.488	77.097.367.669	8.025.143.819	91%
Ñeembucú	25.384.381.786	24.294.993.477	1.089.388.309	96%
Amambay	25.895.573.438	25.075.776.244	819.797.194	97%
Canindeyú	21.699.678.912	20.870.364.789	829.314.123	96%
Presidente Hayes	18.538.906.274	16.805.807.175	1.733.099.099	91%
Boquerón	10.341.443.377	9.283.530.203	1.057.913.174	90%
Alto Paraguay	8.574.065.756	6.350.533.217	2.223.532.539	74%
COMPETITIVIDAD E INNOVACION			-	
Registro de Bienes Inmuebles y Otros	50.287.167.819	44.657.769.449	5.629.398.370	89%
Registro del Automotor	45.451.907.377	41.548.175.098	3.903.732.279	91%
Registro de Marcas y Señales	4.472.623.394	4.046.290.037	426.333.357	90%
Desarrollo Local Participativo- Facilitadores Judiciales	5.387.166.004	4.907.261.091	479.904.913	91%
PROGRAMAS DE INVERSION	106.515.518.747	66.789.448.317	39.726.070.430	63%
Construcción Palacios de Justicia	95.140.853.865	63.781.485.281	31.359.368.584	67%
Fortalecimiento Institucional	11.374.664.882	3.007.963.036	8.366.701.846	26%
PROGR. DEL SERV. DE LA DEUDA PUBLICA	3.672.006.528	3.043.278.888	628.727.640	83%
TOTAL GENERAL	1.276.935.531.146	1.126.550.355.964	150.385.175.182	88%

Porcentaje de Participación en la Ejecución Total



Total Ejecutado, incluido 111-Sueldos, 113-Gastos de Repres. y 191-Subsidio para la Salud.

Porcentaje de Participación en la Ejecución Total



Del total VIGENTE, G. 189.000 millones se encuentra sobrestimado con F.F. 30-Rec. Inst.